



# EvolutionPA

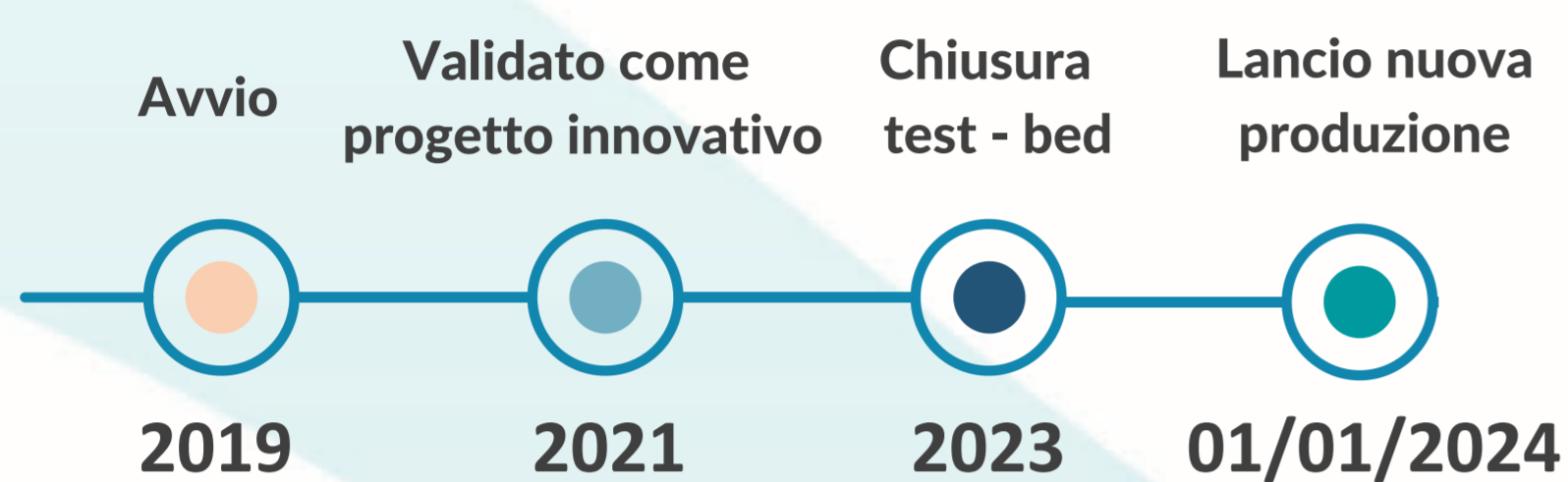
**Piano strategico per il rilancio dell'attività di progettazione, sviluppo e integrazione software e dei servizi consulenziali connessi alla PA digitale**

## ABSTRACT

Con la pubblicazione del **Piano triennale per l'informatica nella Pubblica Amministrazione**, dal 2017 la pa ha generato nuove opportunità di crescita sul medio-lungo periodo.

Nasce così **EvolutionPA**, piano strategico attraverso il quale Parsec 3.26 punta ad un deciso **piano di espansione delle attività di progettazione, sviluppo, integrazione software** e dei servizi connessi in modo diretto e indiretto alla pa digitale.

## PROGRAMMA INTEGRATO DI INVESTIMENTO

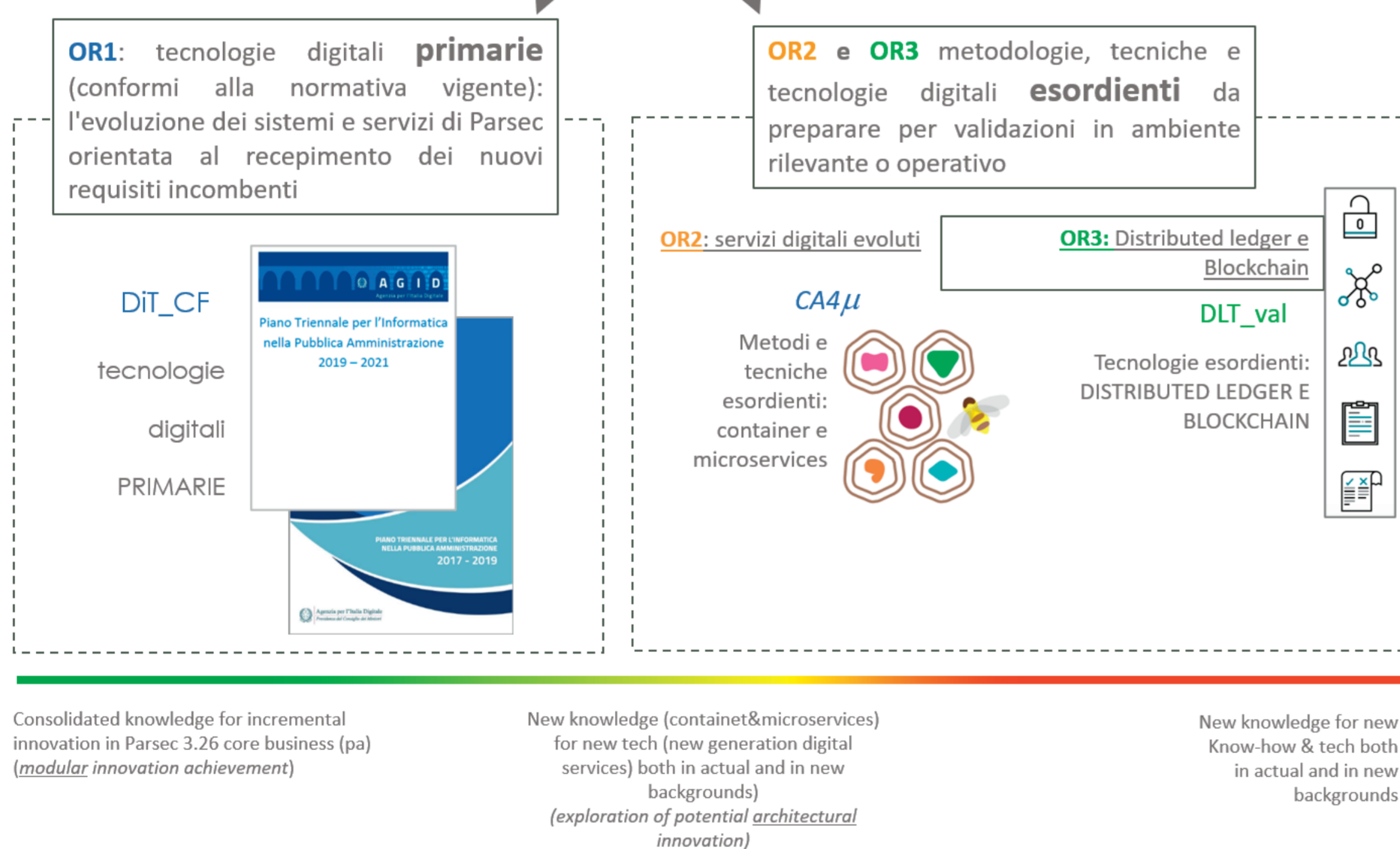


Programma di **investimenti integrati** per un **PROGETTO INDUSTRIALE** che ha l'obiettivo complessivo di traghettare l'azienda verso una radicale nuova configurazione:

- Forte **innovazione dei prodotti e servizi** già commercializzati
- Migliore prestazione del **valore** della produzione in termini di System Integration e Sviluppo Software
- Innovazione **organizzativa** per riformulare i processi nella nuova dimensione d'impresa
- Innovazione del modello di **business per le nuove catene del valore**.

## EvolutionPA – l'investimento in R&S

espandere l'attività produttiva dell'azienda intesa in senso innovativo come partner tecnologico e technology provider di **tecnologie digitali per la PA**



## OUTPUT ATTESI

### TECNOLOGIE DIGITALI PRIMARIE

**DiT\_CF - Digital Transformation Compliance Framework** una suite di metodi e componenti digitali conformi alla normativa vigente, coerenti alla Strategia per la Crescita Digitale del Paese:

- **Connettori alle piattaforme abilitanti**
  - Identità digitale: SPID, CIE, etc...
  - Pagamenti elettronici: PagoPA, etc...
  - Mobile first: AppIO, etc...
  - Notifiche digitale: PND, etc...
  - Gestione del personale: NoiPA
  - Open Data - Dati aperti della PA: PDND, etc...
  - Anagrafe nazionale popolazione residente: ANPR
  - Sicurezza informatica nella PA: Digital Security - CERT-PA
- **API first:** API conformi al modello di interoperabilità
- **"I dati della PA": data model conformi al piano strategico** (open data, formati aperti, vocabolari controllati)
- **"I servizi delle PA":** compliance a Designers Italia
- **"Cloud PA":** SaaS qualificati sul Cloud Marketplace della PA

### TECNOLOGIE DIGITALI ESORDIENTI

**CA4m - Container based Architecture for microservices**

- DevOps, design e development di architetture digitali su container, orchestratori e microservices

**DLT\_val - Distributed Ledger Technologies validation**

- DApp – servizi digitali basati su Blockchain, destinati ad uso istituzionale (EBSI, IBSI)
- Nuovi processi di verifica e validazione distribuita
- Nuovi processi di tracciamento digitale distribuito

## IL PIANO

### P1 - Piano di investimento in R&S per la digitalizzazione della pa

- **Tecnologie digitali Primarie:** conformi alla normativa vigente e funzionali alla Strategia per la Crescita Digitale del Paese
- **Tecnologie digitali Esordienti:** derivanti da ricerca e sperimentazioni, prossime a missioni di mercato e funzionali al soddisfacimento di un fabbisogno di innovazione incombente

### P2 - Piano di investimento in innovazione organizzativa

- **Rivedere profondamente i processi** per comprendere, implementare e gestire la catena del valore del servizio
- **Innovare l'organizzazione** a supporto del cambiamento del modello di business e di percorsi di riqualificazione della spesa

### P3 - Piano di consolidamento della compliance

- **Introdurre** sistemi strutturati di **gestione ambientale**
- **Riconciliare** tutti i sistemi di gestione in un **sistema integrato** efficiente
- **Abilitare** l'integrazione di **nuovi elementi** di gestione

### P4 - Piano di investimento su spazi e risorse strumentali

- **Migliorare** il confort degli **ambienti**
- **Perfezionare** la **sicurezza** fisica e la capacità di protezione dei dati personali propri e relativi al trattamento digitali per conto dei propri clienti
- **Supportare** team **Agile**